

# BCW01P USB 串口 WIFI 探针 规格书

编号: BCM/QM04-2019

版本: BCW01P USB 串口 WIFI 探针规格书\_V1.0

日期: 2019-01-13

## 版本历史记录

版本	时间	描述
1.0	2019/1/13	初始版本

## 目录

1. 概述 .....	4
2. 功能特点 .....	4
3. 应用场景 .....	4
4. 使用说明 .....	5

# 1. 概述

BCW01P USB 串口 WiFi 探针基于 WiFi 探测技术,可自动识别特定范围内已开启 WiFi 接收装置的移动终端设备 (Android 或 IOS 智能手机、手提电脑、平板等), 并获取设备 MAC 信息, 通过 USB 传输到外部安卓或者 X86 平台设备。

## 2. 功能特点

- 2.4G WiFi全信道嗅探, 可抓取IEEE 802.11管理帧、控制帧、数据帧
- 支持IOS系统伪mac地址过滤, 支持源地址重复MAC过滤
- 支持固件升级
- USB Type A接口转串口, 可直接插在PC, 安卓设备上使用
- 串口波特率115200, 8个数据位, 1个停止位, 无校验
- 支持二次开发及客户定制应用要求

## 3. 应用场景

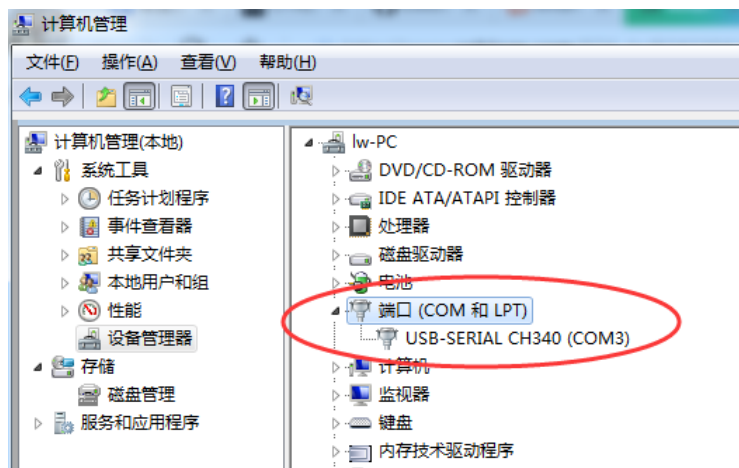
- 客流统计
- 精准营销
- 广告投放

## 4. 性能参数

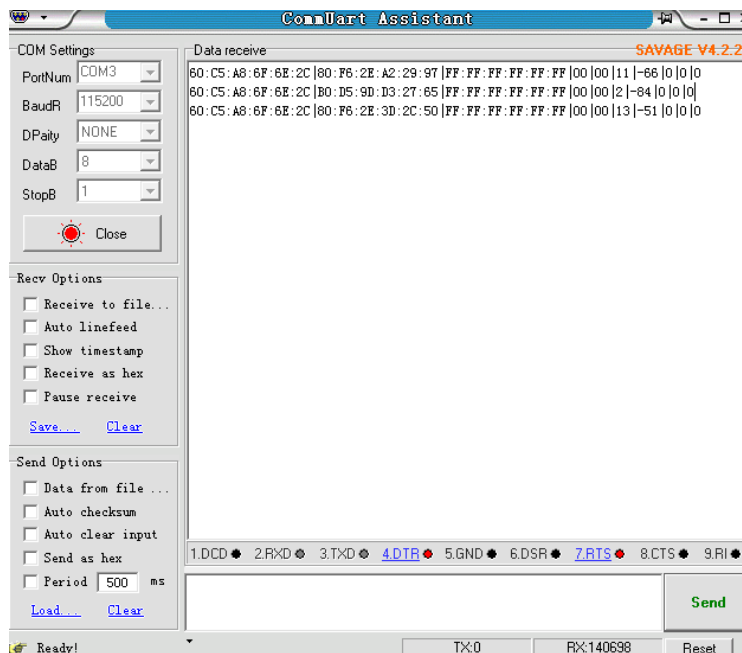
参数	描述
尺寸	67mm*25mm*11mm
供电	USB Type A 5V
探测距离	空旷 100 米
天线	板载 PCB 天线
无线标准	802.11 b/g/n
频率范围	2.4GHz
工作电流	平均 120mA
工作温度范围	-40°C to +85 °C
存储温度范围	-55°C to +125 °C
数据上报方式	串口

## 5. 使用说明

插入电脑之后，在设备管理器里找到端口号如下：



打开串口调试助手



数据格式如下：

本机 MAC | Frame 源 MAC | Frame 目的 MAC | Frame 大类 | Frame 小类 | 信道 | RSSI 信号强度  
| 0 | 0 | 0

- ✓ “Frame 源 MAC”指探针抓取到的 WiFi 信号的发射设备，一般为手机；
- ✓ “Frame 目的 MAC”指探针抓取到的 WiFi 信号的接收设备，一般为无线路由器热点；
- ✓ “Frame 大类”与“Frame 小类”指 WiFi 信号的类别，其中，“大类”分为“管理”、“控制”、“数据”三类，其值分别为“00”、“01”、“02”；
- ✓ “信道”指 WiFi 信号所在的传输信道，取值在 1-14 之间；
- ✓ “RSSI 信号强度”指探针抓取到的 WiFi 信号的强度，最小值为“-100”；一般来说，此值越大表示发射设备离探针越近。